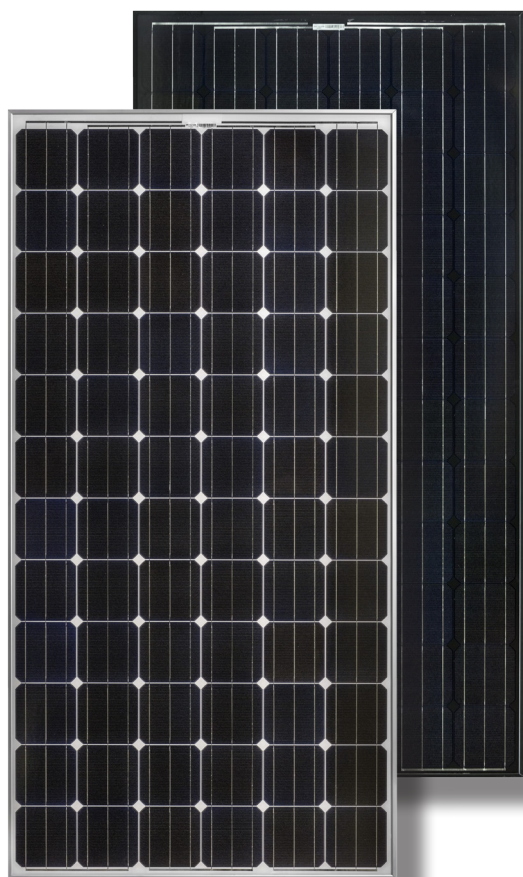


MODULO MONOCRISTALLINO AD ALTA EFFICIENZA



MONO-CRYSTALLINE HIGH EFFICIENCY PHOTOVOLTAIC SOLAR MODULES
MODULE PHOTOVOLTAÏQUE MONOCRISTALLIN AVEC HAUT RENDEMENT



XM72/156I+ XM72/156IB+

72 CELLE
72 CELLS - 72 CELLULES



Celle a 3 BusBar ad alta efficienza

High efficiency 3 BusBar cells
3 BusBar cellules avec haut rendement



Classe 1 resistenza al fuoco

Fire reaction class 1
Réaction au feu classe 1



+5 Wp

Tolleranza positiva

Plus only tolerance
Seulement tolérance positive



Vetro antiriflesso*

Ar coating glass*
Verre anti reflects*



Semplice da installare

Easy to install
Facile à installer



Garanzia sul prodotto

Product warranty
Garantie sur le produit



Il modulo **XM72/156I+ (IB+)** fa parte dell' ampia gamma di prodotti a marchio SUNERG ed è realizzato secondo le norme elettriche IEC 61215, IEC 61730 e le direttive europee CE. Le Celle a 3 BusBar sono saldate con la nuova tecnologia ad induzione per garantire una maggiore qualità, una produzione costante nel tempo ed una durata superiore. La garanzia è di 25 anni sulle prestazioni della potenza in uscita per l' 80% rispetto a quella iniziale e di **10** anni sul prodotto.



XM72/156I+ (IB+) is one of a wide range branded Sunerg. It is manufactured according to IEC 61215, IEC 61730 standard and CE. Sunerg 3 BusBar cells high quality laminate with induction welding Twenty-five years warranty for a power output of 80% in comparison to starting power and **10** years product warranty.



Le module photovoltaïque **XM72/156I+ (IB+)** fait partie d'une vaste gamme de produits Sunerg. Construit selon les normes IEC 61215, IEC 61730, les directive européennes CE. Le laminés Sunerg, haute qualité cellules à 3 BusBar, soudage à induction. La garantie est de 25 ans sur le rendement de la puissance de sortie de 80% par rapport au rendement initial et de **10** ans sur le produit.

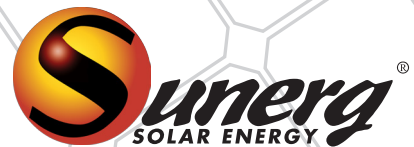


MADE IN ITALY



XM 72/156 I+

XM 72/156 IB+



MODULO MONOCRISTALLINO AD ALTA EFFICIENZA

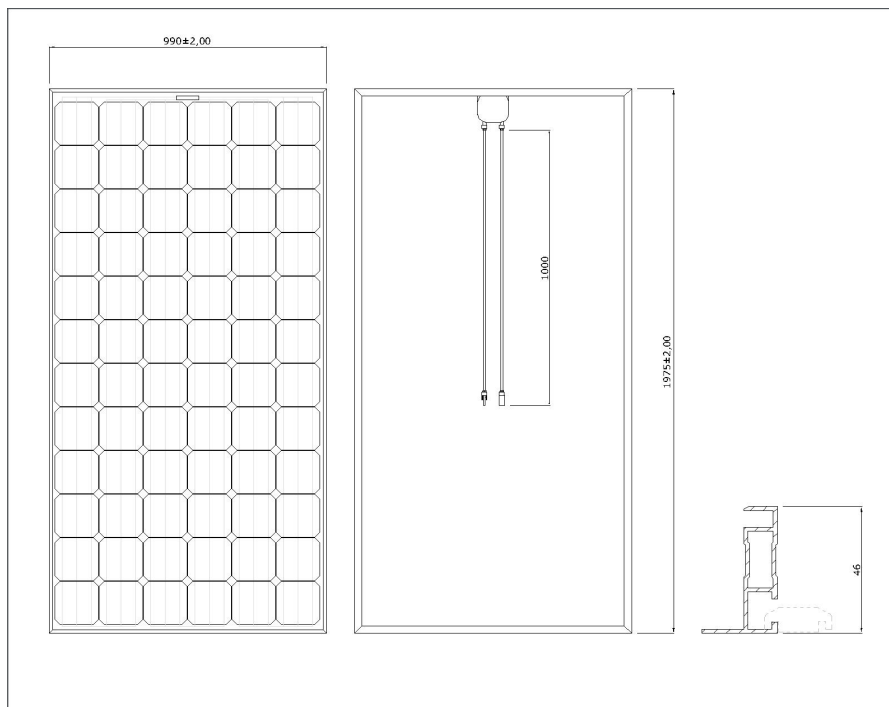
MONO-CRYSTALLINE HIGH EFFICIENCY PHOTOVOLTAIC SOLAR MODULES
MODULE PHOTOVOLTAÏQUE MONOCRISTALLIN AVEC HAUT RENDEMENT

DATI ELETTRICI (STC) ELECTRICAL DATA CARACTÉRISTIQUES ÉLECTRIQUES		XM72/156-310I+ (IB+)	XM72/156-315I+ (IB+)	XM72/156-320I+ (IB+)	XM72/156-325I+ (IB+)	XM72/156-330I+ (IB+)	XM72/156-335I+ (IB+)
Tensione circuito aperto <i>Open-circuit Voltage - Tension circuit ouvert</i>	(Voc)	43.38 V	45.43 V	45.64 V	45.79 V	46.00 V	46.29 V
Tensione a Pmax <i>Voltage at Pmax - Tension de fonct. optimale</i>	(Vmp)	35.10 V	38.30 V	38.59 V	38.73 V	39.02 V	39.38 V
Corrente di corto circuito <i>Short-circuit current - Intensité de court-circuit</i>	(Isc)	8.80 A	8.82 A	8.85 A	8.89 A	8.93 A	8.99 A
Corrente a Pmax. <i>Current at Pmax - Intensité de fonct. optimale</i>	(Imp)	8.26 A	8.30 A	8.34 A	8.40 A	8.46 A	8.56 A
Potenza di picco (Pmax) 0/+5 Wp * <i>Peak Power (Pmax) 0/+5 Wp* - Puissance max. (Pmax) 0/+5 Wp*</i>		310 Wp	315 Wp	320 Wp	325 Wp	330 Wp	335 Wp
Efficienza modulo <i>Module Efficiency - Rendement du module</i>		15,85%	16,11%	16,36%	16,62%	16,87%	17,13%
Tensione massima di sistema <i>Maximum Voltage - Tension maximale du Système</i>		1000 V DC	1000 V DC	1000 V DC	1000 V DC	1000 V DC	1000 V DC
Portata fusibile in serie <i>Maximum series Fuse rating - Calibre unitaire des fusibles en série</i>		16A	16A	16A	16A	16A	16A
Temperatura d'esercizio <i>Operating Temperature - Température de fonctionnement</i>		-40°C - +85°C	-40°C - +85°C	-40°C - +85°C	-40°C - +85°C	-40°C - +85°C	-40°C - +85°C

* STC (Standard test conditions)
Inniraggiamento 1000 w/m ² , temperatura modulo 25°C, AM=1.5 Irradiance 1000 w/m ² , module temperature 25°C, AM=1.5 Éclairement énergétique 1000 w/m ² , température du module 25°C, AM=1.5

COEFFICIENTE DI TEMPERATURA TEMPERATURE COEFFICIENT - COEFFICIENT DE TEMPÉRATURE	
Temp. d'esercizio cella (NOCT) NOCT	46±2 °C
Coefficiente temperatura a Pmax Pmax Temperature coefficient - Coefficient température de Pmax	-0.42% / °C
Coefficiente temperatura di Voc Voc Temperature coefficient - Coefficient température de Voc	-0.32% / °C
Coefficiente temperatura di Isc Isc Temperature coefficient - Coefficient température de Isc	0.04% / °C

CARATTERISTICHE MECCANICHE MECHANICAL CHARACTERISTICS - CARACTÉRISTIQUES MÉCANIQUES	
Cella solare Solar cell - Cellule solaire	Mono 156mm x 156mm
Numero celle Number of cells - Nombre des cellules	72 (6 x 12)
Dimensioni (mm) Dimensions (mm) - Dimensions (mm)	1975 x 990 x 46
Peso Weight - Poids	27 Kg



DATI GENERALI GENERAL INFORMATION - INFORMATIONS GÉNÉRALES	
Vetro frontale Front glass - Verre face avant	Temperato con rivestimento antiriflesso*, spessore 4mm - Tempered AR Coated glass*, 4mm thickness - Verre trempé avec traitement anti-reflet*, épaisseur 4mm
Telaio Frame - Châssis	Lega d'alluminio anodizzato (colore nero per la serie IB+) - Anodized aluminum alloy (black for IB+ series) - Alliage d'aluminium anodisé (noir pour la série IB+)
Scatola di giunzione Junction Box - Boîte de dérivation	IP65, 115 x 110 x 22.5 (mm), 3 diodi bypass - IP 65, 115 x 110 x 22.5 (mm), 3 bypass diodes - IP 65, 115 x 110 x 22.5 (mm), 3 diodes bypass
Cavi d'uscita Output cables - Câbles de sortie	Cavo E317230-C PV wire 4mm ² , connettori PV4 - Cable E317230-C PV 4mm ² , PV4 connectors - Câble E317230-C PV 4mm ² , connecteurs PV4